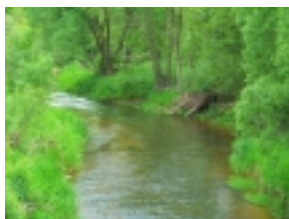


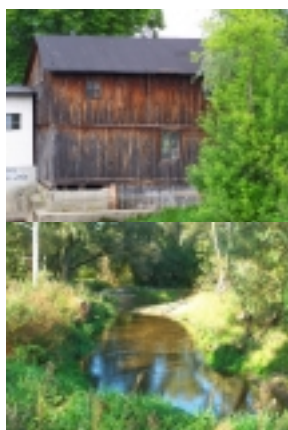
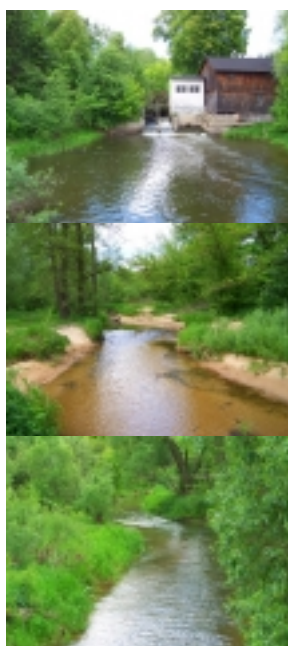
Park Krajobrazowy Międzyrzecza Warty i Widawki

Rzeka "Grabia"



Grabia jest rzeką typowo nizinną, średniej wielkości. Jest trzeciorzędnym dopływem Odry. Dorzecze Grabi wynosi 819,5 km². Całkowita długość rzeki wynosi 81,1 km. Grabia swój początek bierze pod Diwami na wysokości 229 m n.p.m., uchodzi do Widawki jako jej prawy dopływ na wysokości miejscowości Grabno.

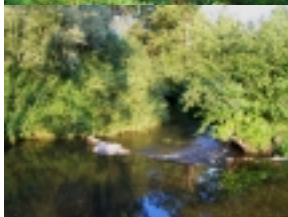
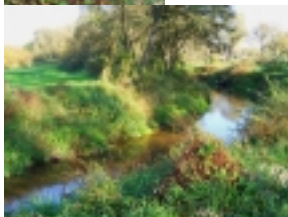
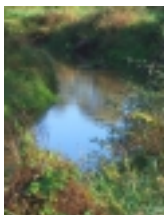
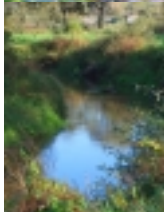
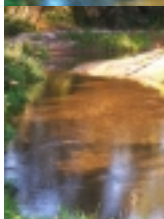
Dzięki badaniom rozpoczętym w 1928 r. przez prof. Pawłowskiego i kontynuowanych potem przez kolejnych naukowców fauna rzeki została dokładnie poznana. Stwierdzono tu ok. 800 gatunków zwierząt, z czego 80 gatunków było nowymi dla Polski, a 2 nowymi dla nauki. Najlepiej poznaną grupą zwierząt są wrotki, których odkryto tu 270 gatunków. Ponadto w rzece stwierdzono 29 gatunków ryb (m.in. brzanę, kozę złotawą, jelca, kiełbia i minoga strumieniowego), a z płazów traszkę zwyczajną i ropuchę paskówkę. **Grabia w pobliżu miejscowości Kozuby**



Park Krajobrazowy Międzyrzecza Warty i Widawki

Rzeka "Grabia"

Grabia w pobliżu miejscowości Brzeski



Park Krajobrazowy Międzyrzecza Warty i Widawki
Rzeka "Grabia"

Grabia w pobliżu miejscowości Przymiłów



Zobacz również: