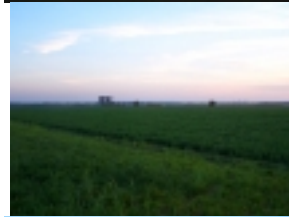
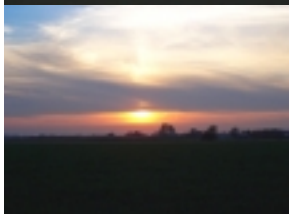
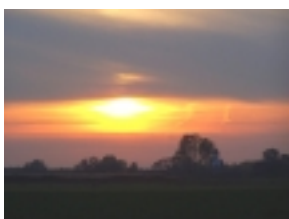


## Park Krajobrazowy Międzyrzecza Warty i Widawki Brzyków

---



Wieś znana od 1393 r. Parafia istniała w poł. XV w. pod wezwaniem św. Jana. Poprzedni drewniany kościół zawalił się ze starości na pocz. XIX w. Obecny kościół z lat 1860-1872. Wyposażenie z XVII/XVIII w. Tutejszy proboszcz Kazimierz Jany, kapelan w oddziale Makarego Drohomireckiego, poległ 15 lutego 1863 w lasach lipińskich pod Pyszkowem. W sąsiedztwie Brzykowa występują wapienne wzgórza jurajskie z nieczynnymi już wapiennikami.



**Zobacz również:**