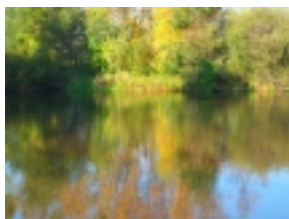


## Park Krajobrazowy Międzyrzecza Warty i Widawki

Widawka

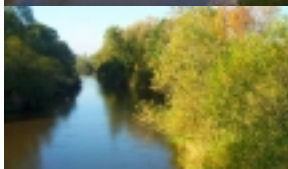
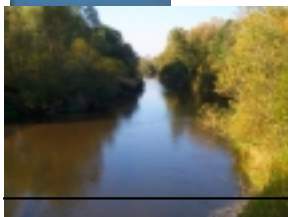
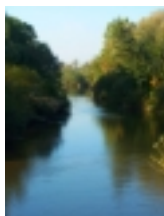
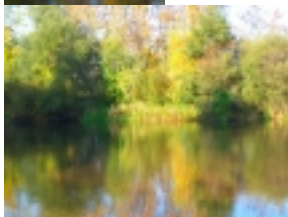
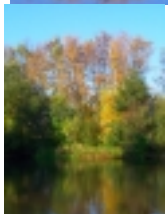
---



Rzeka w środkowej Polsce, prawy dopływ środkowej Warty. Długość: 95,8 km. Powierzchnia dorzecza: 2385 km<sup>2</sup>. Źródła znajdują się na Wzgórzach Radomszczańskich w południowej części województwa łódzkiego, w gminie Kodrąb. W Kotlinie Szczercowskiej rzeka tworzy meandry. Rzeka częściowo jest splawna.

Płyne przez tereny odkrywkowej Kopalni Węgla Brunatnego Bełchatów, a więc woda w rzece częściowo pochodzi z pomp głębinowych odwadniających odkrywkę Bełchatów i Szczerców. Wody rzeki Widawki mieszczą się w II klasie czystości (2004 r.). Odcinek od mostu w miejscowości Żar (gmina Kluki), do mostu w miejscowości Lubośna (gmina Szczerców) zaliczany jest do wód krainy ryb łososiowatych i lipienia.

### Widawka w pobliżu miejscowości Górki Grabiańskie

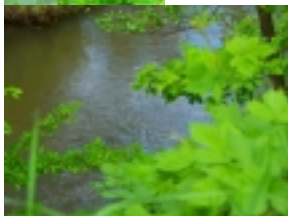
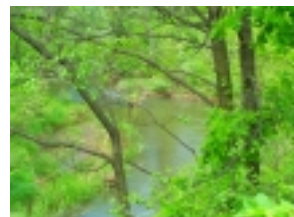
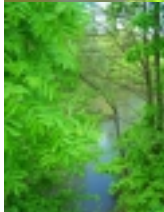
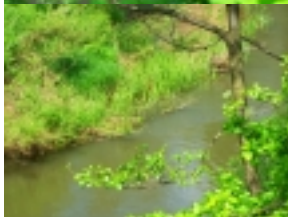
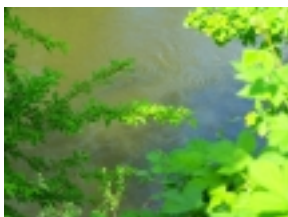


# Park Krajobrazowy Międzyrzecza Warty i Widawki

Widawka

---

Widawka w pobliżu miejscowości [Chociw](#)

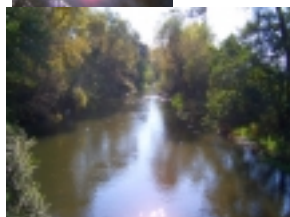
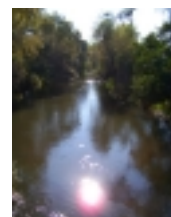
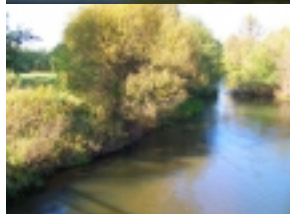
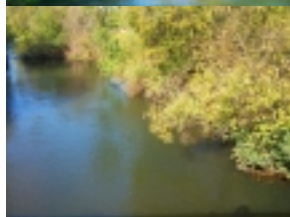
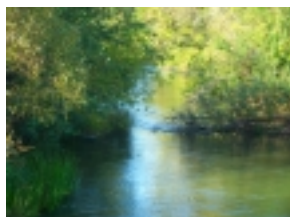


## **Park Krajobrazowy Międzyrzecza Warty i Widawki**

Widawka

---

### **Widawka w pobliżu miejscowości Ruda**



**Zobacz również:**